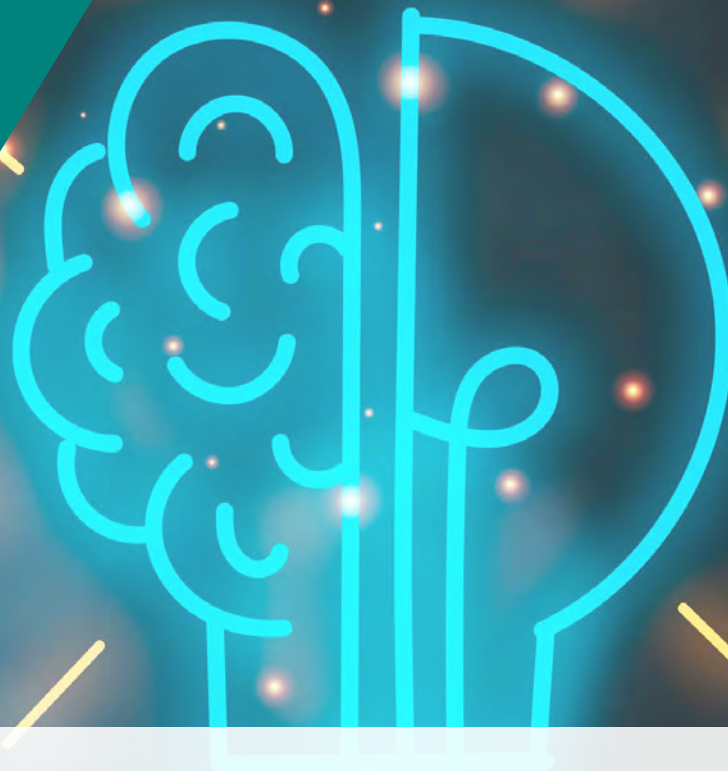


COBUS
ADULO



www.cobus-concept.de

COBUS
ADULO



ERFOLG
DURCH
COBUS
ADULO

VORWORT

Liebe Leserin, lieber Leser,

als Geschäftsführer der **COBUS ADULO GmbH** liegt mir eines besonders am Herzen: die Zukunftsfähigkeit des deutschen Mittelstands. In der Fensterbaubranche wie in vielen anderen Industriezweigen ist die Digitalisierung heute existenziell für den Fortbestand eines Unternehmens. Ich bin davon überzeugt, dass unser Portfolio an professioneller Software und individueller Beratung Ihnen die beste Lösung für diese Herausforderung bietet und **COBUS ADULO** Ihr idealer Begleiter in Zeiten des fortschreitenden digitalen Wandels ist.

Die Zahlen sprechen für sich: Mittlerweile betreut die **COBUS ADULO** rund 5000 Anwender in 20 Ländern. Durch die Integration in die **COBUS Unternehmensgruppe** im Jahr 2021 wird das branchenspezifische IT-Knowhow in den Bereichen Konstruktion, Produktion und ERP gebündelt und die Möglichkeit geschaffen, allen Kunden und Interessenten eine in der Fensterbaubranche bisher einmalige Lösung anbieten zu können: das »**COBUS ADULO X**«. Das »X« steht dabei als Symbol für das klassische Multiplikationszeichen. In der Systemlandschaft unserer Software werden alle wichtigen Komponenten der Digitalisierung vereint – durch diese Integration und die Kommunikation der Systeme wird der Nutzen der einzelnen Komponenten multipliziert.

Lassen Sie sich in dieser Broschüre von unseren Lösungen und deren langjährigen Anwendern inspirieren, wie auch Sie sich sicher und erfolgreich für die Zukunft aufstellen können.

Herzlichst

Ihr Wilhelm Mormann




Wir gestalten seit über 35 Jahren die Softwarelandschaft im Fensterbau. Dabei entwerfen wir erfolgreiche Strategien und Produkte für Unternehmen, die sich ständig im Umbruch befinden.

Wir glauben, dass der digitale Wandel neue Strategien und Produkte, aber auch eine neue Formel der Beratung erfordert. Eine Beratung, die auf Wissen, Mut und umfassendem Knowhow basiert.

Wilhelm Mormann
CEO der COBUS ADULO GmbH

HANDWERK UND INDUSTRIE





Seit 1985 steht **COBUS ADULO** für Effizienz. Egal ob Konstruktion, Maschinenanbindung, Produktionssteuerung oder vollintegriertes ERP-System – **COBUS ADULO** liefert Ihnen alles aus einer Hand. Nicht nur in der industriellen Fertigung, sondern auch im Handwerk und im Handel brauchen Sie durchgängige und optimierte Prozessabläufe.

Unsere intelligenten und individuellen digitalen Anwendungen garantieren Ihren Erfolg. Jedes Unternehmen ist einzigartig.

Wir hören Ihnen zu und sind uns sicher, dass im Austausch auch für Sie die besten Lösungen entstehen. So greift wie ein Zahnrad eine Produktlösung in die andere und sorgt dafür, dass Ihr Erfolgsmotor auf Höchstleistung läuft..

30 JAHRE FENSTERBAU-KOMPETENZ

INTELLIGENT

Die Entwicklungsabteilung ist unser Herzstück, sie setzt auf Erfahrung, Knowhow und tragende Partnerschaft.

Wir programmieren fensterspezifische, bedarfsorientierte Softwarelösungen aus eigener Hand, made in Germany.

KOMPETENT

Kein Unternehmen hat die gleichen Produktionsabläufe.

So bringen unsere Techniker die notwendigen spezifischen Fensterbau-Erfahrungen mit, um die jeweiligen Kundenwünsche optimal und gewinnbringend umzusetzen.

Online, telefonisch oder vor Ort, für Holz-, PVC- oder Aluproduktionen.

EFFIZIENT

Unsere Vor-Ort-Beratungen und kundenspezifischen Workshops dienen dazu, eine individuell abgestimmte Lösung anzubieten.

Dabei stehen Sie als Kunde und Ihre Bedürfnisse stets im Fokus.

Wir sehen uns als Partner bei der Einführung kluger und erfolgversprechender Optimierungsprozesse.

KONSEQUENT

Projektmanagement ist wichtig, weil es Führung und Richtung in Projekte bringt.

Es bedeutet viel mehr, als Zeit, Budget und Umfang einzuhalten.

Wir bringen Kunden und Teams zusammen, schaffen eine Vision für ein erfolgreiches Projekt und bringen das Projekt auf Erfolgskurs.



**Einen Vorsprung im Leben hat, wer da
anpackt, wo die anderen erst einmal
reden.**

John F. Kennedy



COBUS ADULO X

KONSTRUKTION

CNC

PAPIERLOSE
PRODUKTION

ERP

WAREN-
WIRTSCHAFT

LAGER

EINKAUF

VERKAUF

FINANZEN

CRM

PERSONAL

DOKUMENTEN-
MANAGEMENT

SCHLUSS

MIT INSELLÖSUNGEN

DIE EINZIGE INTEGRIERTE LÖSUNG

PRODUKTIONS-
STEUERUNG



ZEITERSPARNIS

WIRTSCHAFTLICHKEIT

BUCHHALTUNG



TRANSPARENZ

SICHERHEIT

LOGISTIK



BI




Tauchen Sie ab
in unsere Produktwelt.



”

Durch das **ERP-System** in Verbindung mit der Software **COBUS ADULO** hat sich eine einheitliche Arbeitsweise mit lückenloser Prozesskette bei uns im Unternehmen etabliert.

Stephan Gerwens
Geschäftsführer bei
Terhalle GmbH & Co. KG

A portrait of a man with short brown hair, smiling broadly. He is wearing a white button-down shirt and a dark grey textured blazer. The background is a soft, out-of-focus grey.

Die Unternehmensgruppe **Terhalle** mit Sitz in Ahaus-Ottenstein im westlichen Münsterland beschäftigt ein Team von mehr als 530 Mitarbeiterinnen und Mitarbeitern. Seit der Gründung im Jahr 1986 ist sie in Familienbesitz und wird in erster und zweiter Generation geführt. Mit handwerklicher Tradition und digitaler Dynamik hat sich **Terhalle** zu einem deutschlandweit führenden Unternehmen im Bereich Holzbau entwickelt. 1992 wurde mit der Erstellung und Montage der ersten Häuser in Holzrahmenbauweise begonnen, wenige Jahre später ergänzen schlüsselfertige Gebäude die Produktpalette und seit 2007 außerdem Fenster und Fassaden. Im Jahr 2019 wurde das **Terhalle-Team** durch ein Dachdeckerunternehmen in Aurich mit rund 50 Fachkräften sowie ein Metallbauunternehmen mit 45 Mitarbeiter/-innen in Legden ergänzt.

Terhalle verbindet die Werte eines familiengeführten Unternehmens mit denen eines modernen und zukunftsorientierten Teamlebens. Dazu gehört auch der verantwortungsvolle Umgang mit Ressourcen - die bevorzugt verarbeiteten Produkte sind aus nachhaltiger und zertifizierter Bewirtschaftung. Die Produkte und Dienstleistungen werden ständig erweitert und optimiert. Mit einem umfassenden Komplettservice bietet **Terhalle** dem Kunden alles aus einer Hand.



Die Firma **Franz Jäger GmbH** hat sich seit der Gründung im Jahr 1974 ein klares Ziel gesetzt: Sie möchte Wohnräume realisieren. Gemeinsam mit der Antriebskraft und Kreativität ihrer Partner schafft das Unternehmen dies tagtäglich aufs Neue. Von den Schreibern, Fensterbauern und Berufskraftfahrern bis hin zu den Bürofachleuten ziehen alle an einem Strang, um die individuellen Wünsche des Kunden in Rekordzeit zu verwirklichen. Das Ergebnis sind hochwertige Fenster, Haustüren, Schiebeanlagen, Rollläden und Wintergärten in eleganter Optik, die mit höchster Funktionalität und Sicherheit ausgestattet sind. Als führender Hersteller auch von Brand- und Rauchschutz aus Kunststoff und Aluminium in Deutschland begeistert das Unternehmen seit Jahren Fachhandel und Bauherren durch konsequente Leistung und Qualität.

Dank des Vertrauens, welches die Kunden der **Franz Jäger GmbH** entgegenbringen, befindet sich das Unternehmen in einem stetigen Wachstumsprozess. In 2009 und 2012 konnten neue Werke errichtet werden, ein Neubau in Groß-Rohrheim beheimatet die neue Firmenzentrale. Die Firma ist somit bestens für die Zukunft gewappnet und kann Aufträge noch flexibler und schneller realisieren.

”

COBUS ADULO FIT befreit uns im gesamten Produktionsprozess von überflüssigem Papier und beendet die Zettelwirtschaft und ihre unerwünschten Begleiterscheinungen. Im Ergebnis können wir effizienter arbeiten ohne Reibungsverluste, mit minimierten Rüstzeiten und kürzeren Durchlaufzeiten. Somit optimieren wir unseren Fertigungsprozess. Das sorgt auch dafür, dass hohe Qualitätsstandards gesichert bleiben und Fehlerquellen früh erkennbar und vermeidbar sind – und das völlig papierlos.

Sascha Jäger
Geschäftsführer der
Franz Jäger GmbH



Für weitere Informationen über ADULO FIT –
einfach den QR-Code einscannen.



PORTFOLIO

COBUS ADULO X

Die einzigartige, umfängliche, integrierte, All-Inclusive-Branchenlösung für die Fensterbaubranche.

COBUS ADULO ERP/3

Schnelle und leistungsstarke Konstruktion und CNC kombiniert mit der Power eines ausgewachsenen und markterprobten ERP-Systems.

COBUS ADULO GS-X

Die bekannte und bewährte Konstruktions-Software inklusive Maschinenanbindung und Belegkreislauf. In verschiedenen Versionen für Fertiger und Händler verfügbar.

COBUS ADULO FIT

Die Lösung für Fertiger – papierlose Fertigung und zentrale Produktionsüberwachung in Echtzeit.

COBUS ADULO CONSULTING

Prozessberatung, Softwareberatung und professionelles Projektmanagement für die Fenster- und Türenbranche.

COBUS ADULO SERVICE & SUPPORT

Wann immer Sie uns brauchen – wir sind für Sie da.

PARTNER-SOFTWARE

Für das, was wir nicht können, haben wir mit unseren Partnern bereits integrierte Lösungen für Sie vorbereitet.

COBUS UNTERNEHMENSGRUPPE

GRÜNDUNG

1992

MITARBEITENDE

> 150

UMSATZ IN €
(2021)

17,25 MIO.

> 37%

EIGENKAPITAL-
QUOTE

9,8%

WACHSTUM
IN 2021



MÜNSTER

2

1

RHEDA-WIEDENBRÜCK

3

DORTMUND

4

HETTSTADT


**SOWIE MIT UNSEREN PARTNERN
IN EUROPA, USA & AUSTRALIEN**

INNOHUBS



Der Blick in die Zukunft ist selbstverständlich nicht nur auf die eigene Produktrange, das Unternehmen und dessen Ausrichtung fokussiert. Vielmehr ist es das Ziel, die neusten Entwicklungen der Digitalisierung direkt aufzugreifen und für die Produkte und Branchenlösungen von **COBUS** zugänglich zu machen.

Wilhelm Mormann
CEO bei COBUS



Mit dem **InnoHubs** in Würzburg im Herzen von Deutschland und Europa werden für **COBUS ADULO** neue Maßstäbe gesetzt und dies bewusst an einem Standort mit bewegter Vergangenheit. Das **InnoHubs** liegt im Gewerbeareal „Skyline Hill“ im neu gegründeten Stadtteil „Hubland“ welches früher der ehemalige Stützpunkt der US-Armee war. Hier liegt der Fokus bei **COBUS ADULO** sowohl auf Innovation und Vernetzung als auch auf der direkten Verbindung zwischen Wirtschaft und Wissenschaft. Deshalb befindet sich der neue Standort der **COBUS ADULO** auch in unmittelbarer Laufnähe zum Campus der Universität Würzburg und ist geprägt durch seine vielseitigen Lehrstühle und sein neues Zentrum für künstliche Intelligenz (KI) als zentraler bayerischer Forschungsstandort für KI mit rund 50 zusätzlichen Hightech-Professuren. Dabei investiert die **COBUS Gruppe** bewusst in die Zukunft und setzt auf einen engen Wissensaustausch mit den im Gebäude ansässigen Unternehmen, Start-ups und Lehrstühlen sowie deren Studenten. Beim gemeinsamen Austausch in Projekten, Events oder einem Mittagessen in der Uni-Mensa oder der Skyline-Hill-Kantine können so neue Synergien für die **COBUS ADULO** entstehen, um die zukunftssträchtigen IT-Lösungen für Unternehmen weiter auszubauen und auf dem hohen Standard zu halten, den die **COBUS ADULO**-Lösungen seit Jahren vorgeben.

IHRE ANSPRECHPARTNER

Die Fensterbaubranche durchlebt aktuell einen starken Wandel. Wir möchten unsere Kunden dabei unterstützen, für die nächsten Jahre gewappnet zu sein, und stehen Ihnen als zuverlässiger Partner zur Seite. Dieses Versprechen motiviert uns jeden Tag aufs Neue. Dabei denken wir bei **COBUS ADULO** Vertrieb neu. Wir sehen es als Aufgabe, die Motive unserer Kunden zu verstehen und Ihre individuellen Prozesse und Bedürfnisse mit für Sie perfekt passenden Lösungen zu unterstützen. Bei alledem steht ein langfristiger und zufriedener Kunde bei **COBUS ADULO** im Vordergrund und nicht der schnelle Abschluss. Dies erreichen wir durch Vertrauen, Leidenschaft und die Motivation, immer etwas besser zu werden.

Um zukünftig auch Sie als Kunde von uns begeistern zu dürfen, würden wir uns über den gemeinsamen Austausch mit Ihnen sehr freuen.



Frederic Ludwig

Sales Representative
COBUS ADULO GmbH



FREDERIC LUDWIG

SALES REPRESENTATIVE

COBUS ADULO GmbH
Hasenellern 1A
97265 Hettstadt
Deutschland

+49 931 46886-51
fludwig@adulo.de

UWE KIRSTE

SALES MANAGER BUSINESS
DEVELOPMENT WINDOW
MANUFACTURING SOLUTIONS

COBUS ADULO GmbH
Hasenellern 1A
97265 Hettstadt
Deutschland

+49 1714776872
uwe.kirste@cobus-concept.de

